

Auswertung der Befragung 2016/2017

Elternbefragung, Kl. 10



Fragebögen raus:	60
Fragebögen zurück:	30

Beteiligung in %:	50
-------------------	----

Nr.:	Frage:	trifft voll zu	trifft überwiegend zu	trifft zum Teil zu	trifft eher nicht zu	trifft nicht zu	kann ich nicht beurteilen	ges.:
1.	Unser Kind ist gern an diese Schule gegangen.	15	12	3	0	0	0	30
	Angaben in %:	50	40	10	0	0	0	100
2.	Die Zusammenarbeit mit dem Klassenlehrer war gut.	17	9	1	2	0	1	30
	Angaben in %:	57	30	3	7	0	3	100
3.	Unser Kind wurde durch die Schule gut auf das Leben vorbereitet.	8	17	4	0	0	1	30
	Angaben in %:	27	57	13	0	0	3	100
4.	Unser Kind wurde d. d. Schule gut auf das Berufsleben vorbereitet.	15	12	2	0	0	1	30
	Angaben in %:	50	40	7	0	0	3	100
5.	Unser Kind wurde gut auf die Abschlussprüfungen vorbereitet.	6	12	3	2	0	7	30
	Angaben in %:	20	40	10	7	0	23	100
6.	Für uns war die Kompetenzbewertung hilfreich.	9	11	6	1	2	1	30
	Angaben in %:	30	37	20	3	7	3	100
7.	Wir würden diese Schule anderen Eltern weiterempfehlen.	21	5	3	1	0	0	30
	Angaben in %:	70	17	10	3	0	0	100
8.		0	0	0	0	0	0	0
	Angaben in %:	0	0	0	0	0	0	0
9.		0	0	0	0	0	0	0
	Angaben in %:	0	0	0	0	0	0	0
10.		0	0	0	0	0	0	0
	Angaben in %:	0	0	0	0	0	0	0

Summe der Stimmen:	91	78	22	6	2	11
Stimmen von 210 möglichen in %	43	37	10	3	1	5

Worauf legt die Warnowschule Ihrer Meinung nach wert?			
		Anz.	(%)
1.	Berufsorientierung/ PLT	13	43
2.	Kompetenzen/ Selbstständigkeit/ charakterliche Entwicklung	12	40
3.	Grüne Schule/ Umwelt/ Schulwald	7	23
4.	Schüler-Lehrer-Eltern-Beziehung	4	13
5.	Projektarbeit	2	7
	gute Allgemeinbildung	2	7
6.	Lösung von Problemen	1	3
	gegenseitiger Respekt	1	3
	Stärkung der Persönlichkeit	1	3
	praxisnahes Lernen	1	3
	Individualität der Schüler	1	3
	Präsentationen	1	3
	spezifische offene Bewertung der Schüler	1	3
	Schüleraustausch/ Integration	1	3
	moderne Schule	1	3
	Klassenklima	1	3
	viele Angebote	1	3
	Schüler werden nicht überfordert	1	3

Summe:	20
Beteiligung in %	67

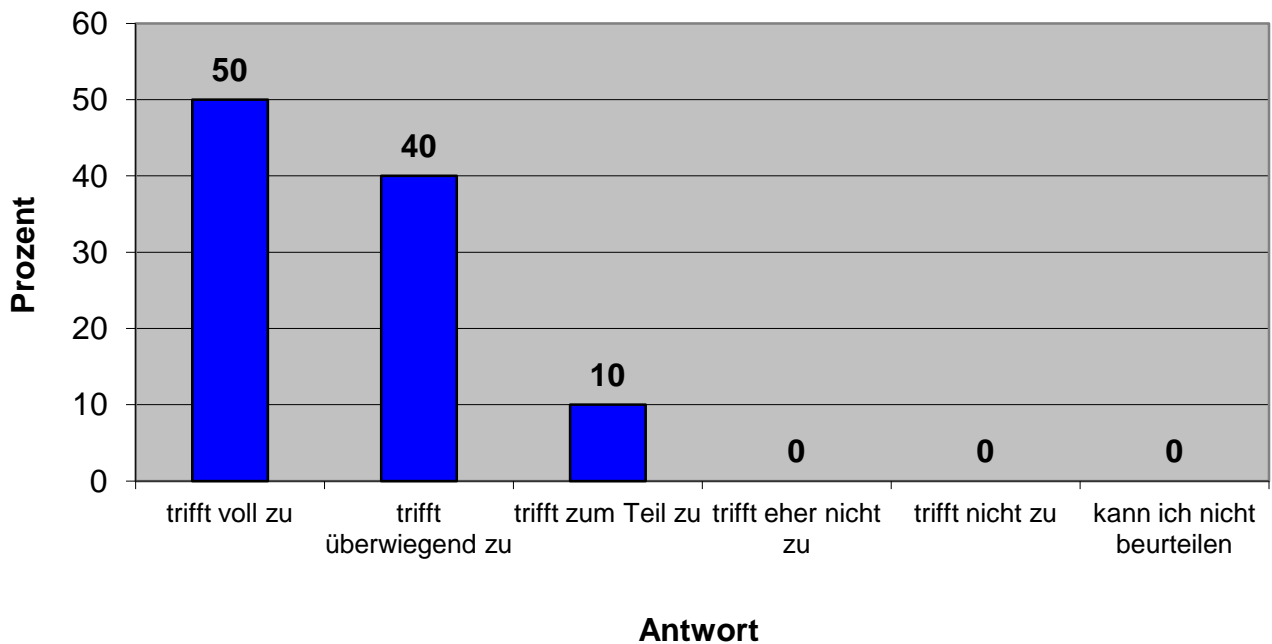
Was hat Ihnen rückblickend an unserer Schule besonders gefallen?			
		Anz.	(%)
1.	Berufsorientierung/ PLT	7	23
2.	Schüler-Eltern-Lehrer-Kontakt	5	17
3.	motivierte, engagierte Lehrer	4	13
4.	außerunterrichtliche Angebote/ GTS	3	10
5.	Eingehen auf Stärken und Schwächen der Schüler	2	7
	familiäres Image/ Klima an der Schule	2	7
	guter Informationsfluss	2	7
	Unterstützung bei Problemen	2	7
6.	Zusammenarbeit mit der Kita	1	3
	Campuscharakter	1	3
	wenig Unterrichtsausfall	1	3
	offene Diskussionen	1	3
	Facharbeiten	1	3
	SAZ	1	3
	Umwelt/ Schulwald	1	3
Verhältnis der Klassenleiter untereinander	1	3	

Summe:	35
Beteiligung in %	117

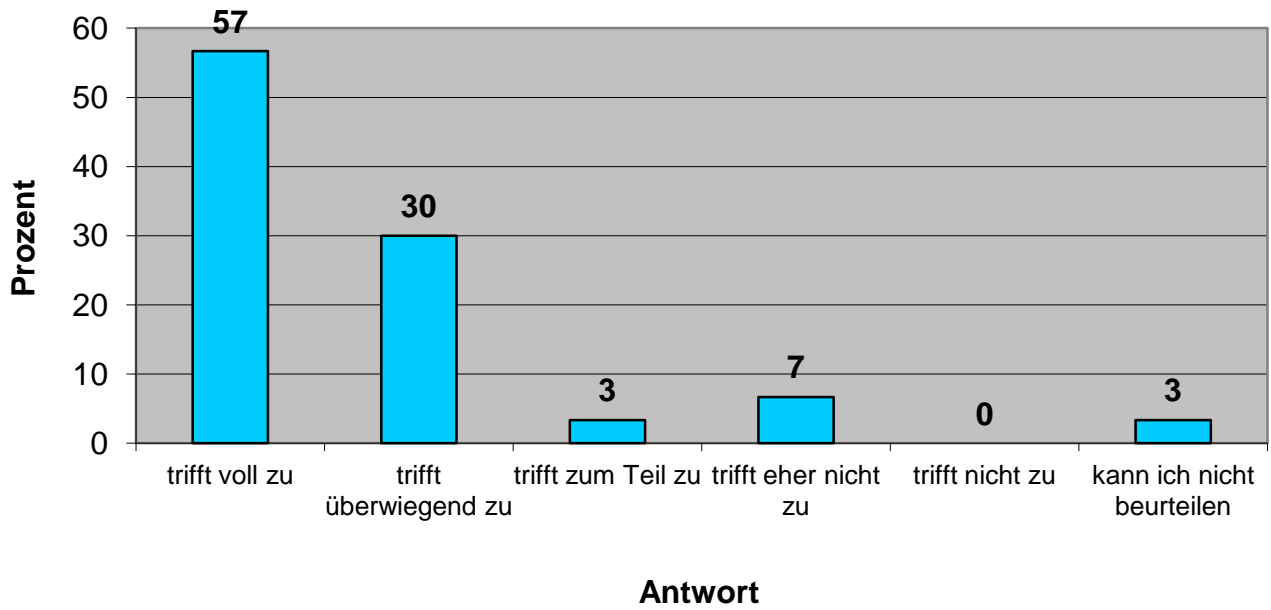
Was sollte sich an unserer Schule ändern?			
		Anz.	(%)
1.	besseres Mittagessenangebot	6	21
2.	Unterricht anschaulicher gestalten	1	4
	Meinung der Schüler beachten	1	4
	Schüler besser unterstützen	1	4
	Abschaffung des epochalen Unterrichts	1	4
	mehr Prüfungsvorbereitung	1	4
	keine Betriebspraktika in Klasse 10	1	4
	bessere Verteilung der schriftlichen Arbeiten	1	4
	Sprachunterricht in Russisch schlecht	1	4
	Nachhilfeangebot für Mathematik	1	4
	bessere Parkmöglichkeiten	1	4
	statt PLT mehrere Blockpraktika	1	4
	mehr individuelles Fördern	1	4
	Bewerbungsvorbereitung	1	4
	Klassenstärken verringern	1	4
	weniger lange Tage bis 15.30 Uhr	1	4
	bessere Kursangebote/ mehr Sport im GTS-Bereich	1	4
	mehr Sportunterricht/ durchgängiger Sportunterricht in Kl. 9	1	4
	weniger Unterrichtsausfall	1	4
	bessere Sportmöglichkeiten während der Mittagspause	1	4
	veränderte Busabfahrzeiten nach dem dritten Block	1	4
Angebot eines gymnasialen Bildungsgangs	1	4	
mehrere kleine Schulbusse mit dem Ziel der Schulwegverkürzung	1	4	

Summe:	28
Beteiligung in %	93

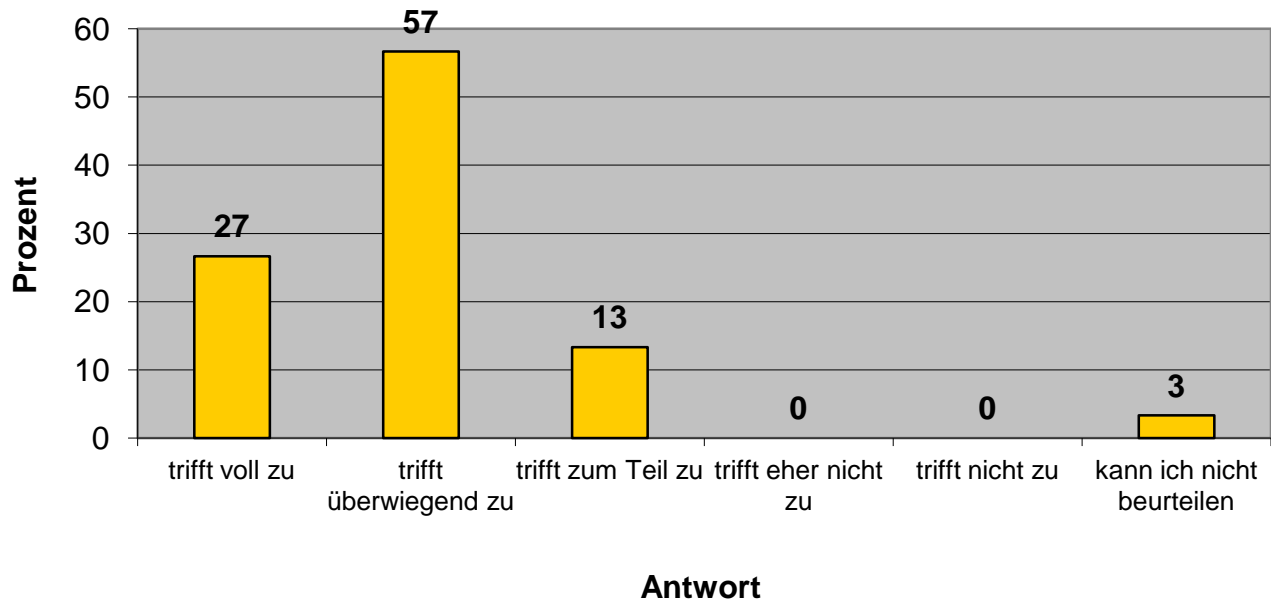
Unser Kind ist gern an diese Schule gegangen.



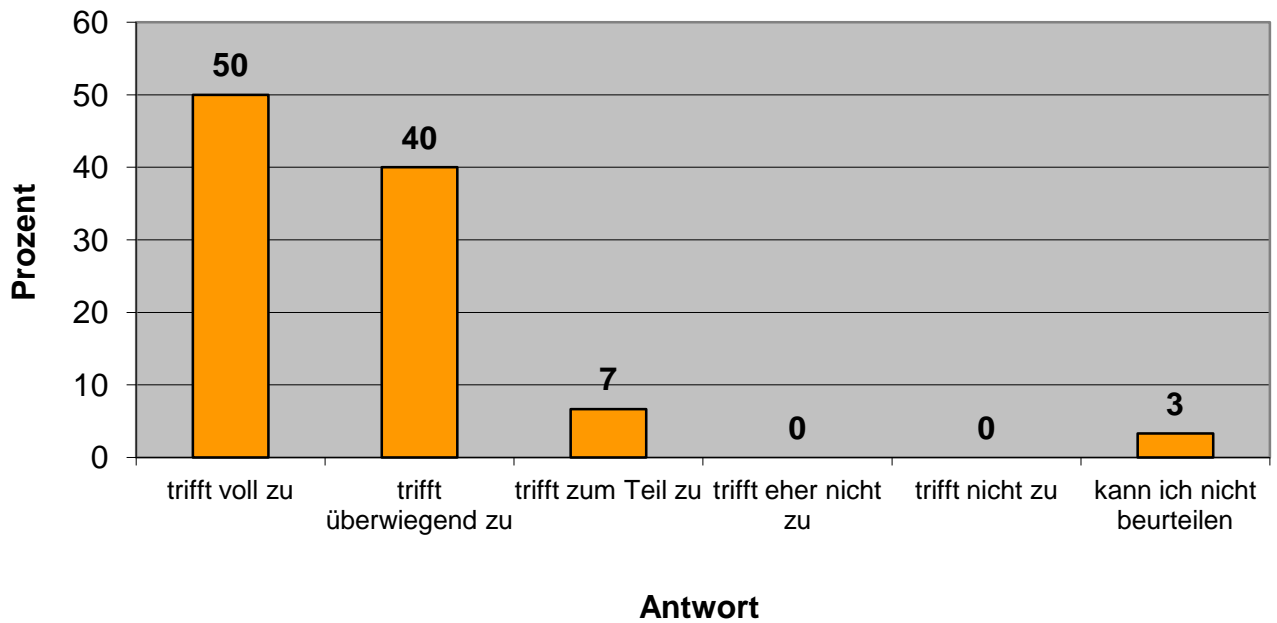
Die Zusammenarbeit mit dem Klassenlehrer war gut.



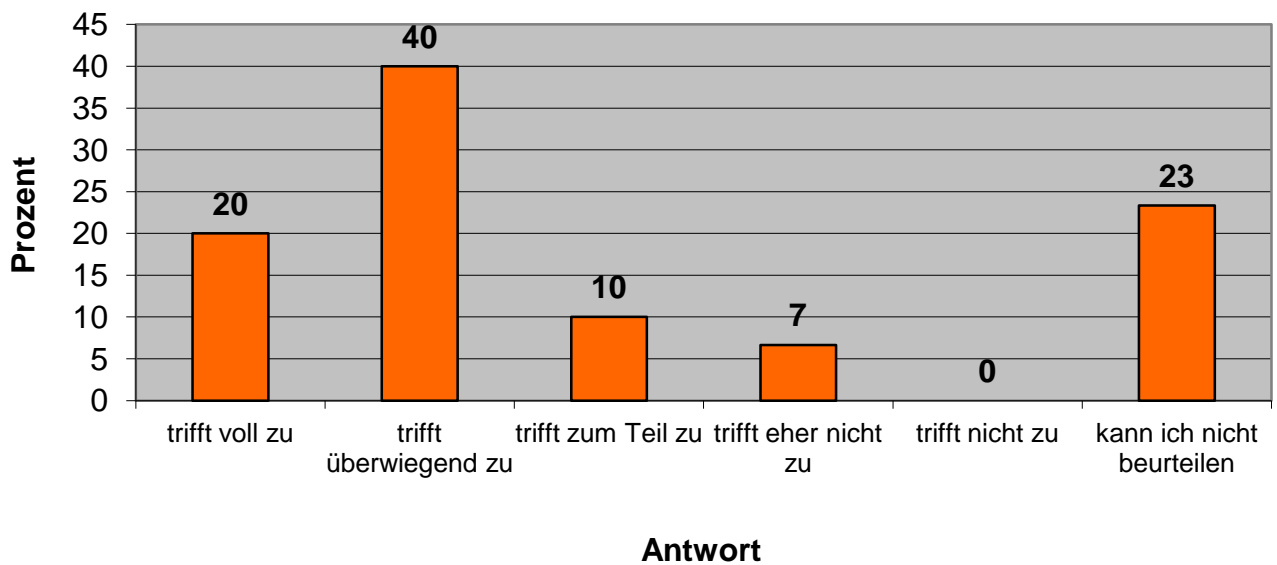
Unser Kind wurde durch die Schule gut auf das Leben vorbereitet.



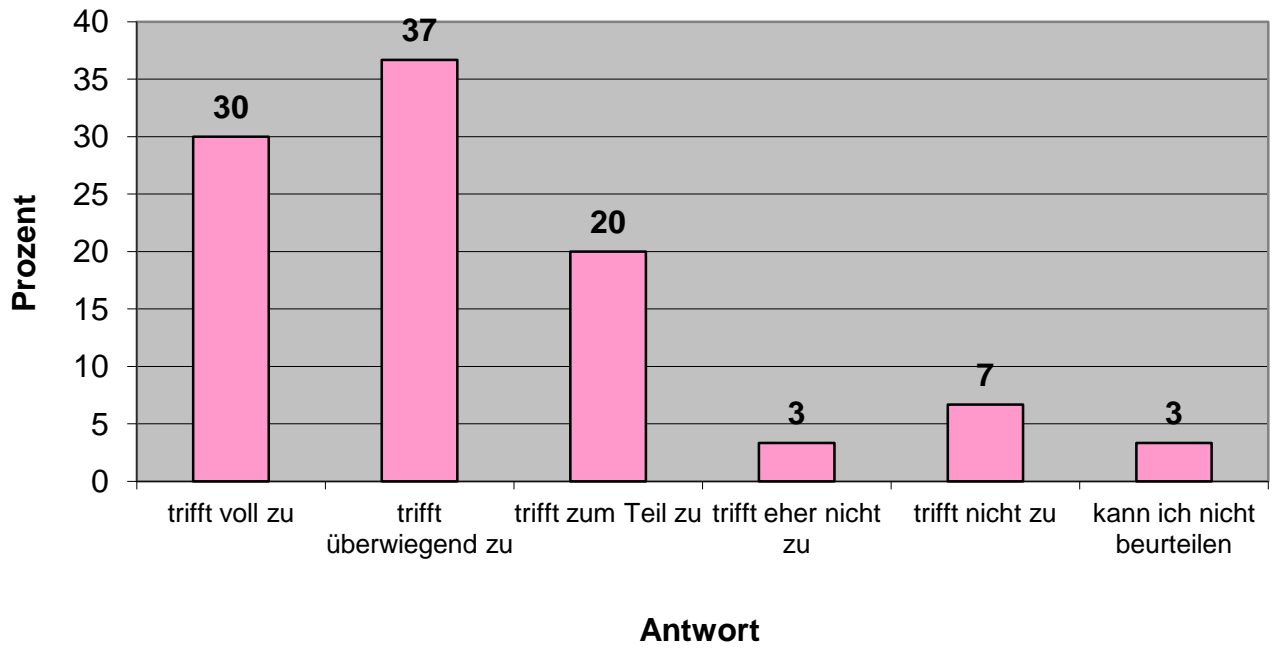
Unser Kind wurde durch die Schule gut auf das Berufsleben vorbereitet.



Unser Kind wurde gut auf die Abschlussprüfungen vorbereitet.



Für uns war das Kompetenzzzeugnis hilfreich.



Wir würden diese Schule anderen weiterempfehlen.

