

Auswertung der Befragung 2017/2018



Schülerfragebogen (KI. 10)

Fragebögen raus:	37
Fragebögen zurück:	37
Beteiligung in %:	100

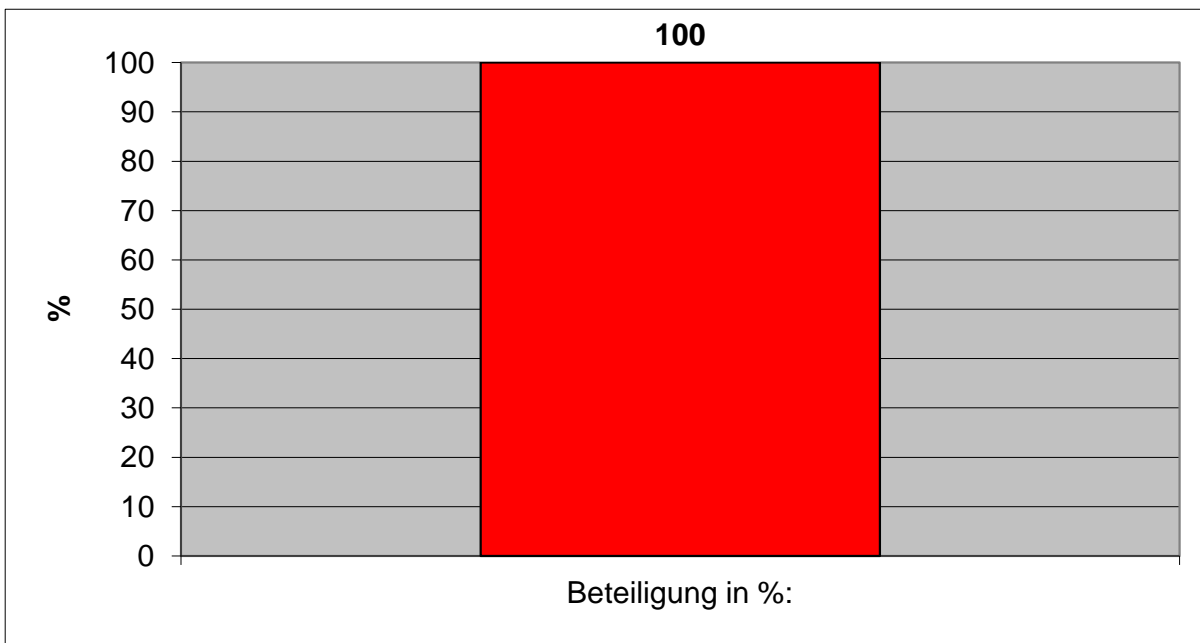
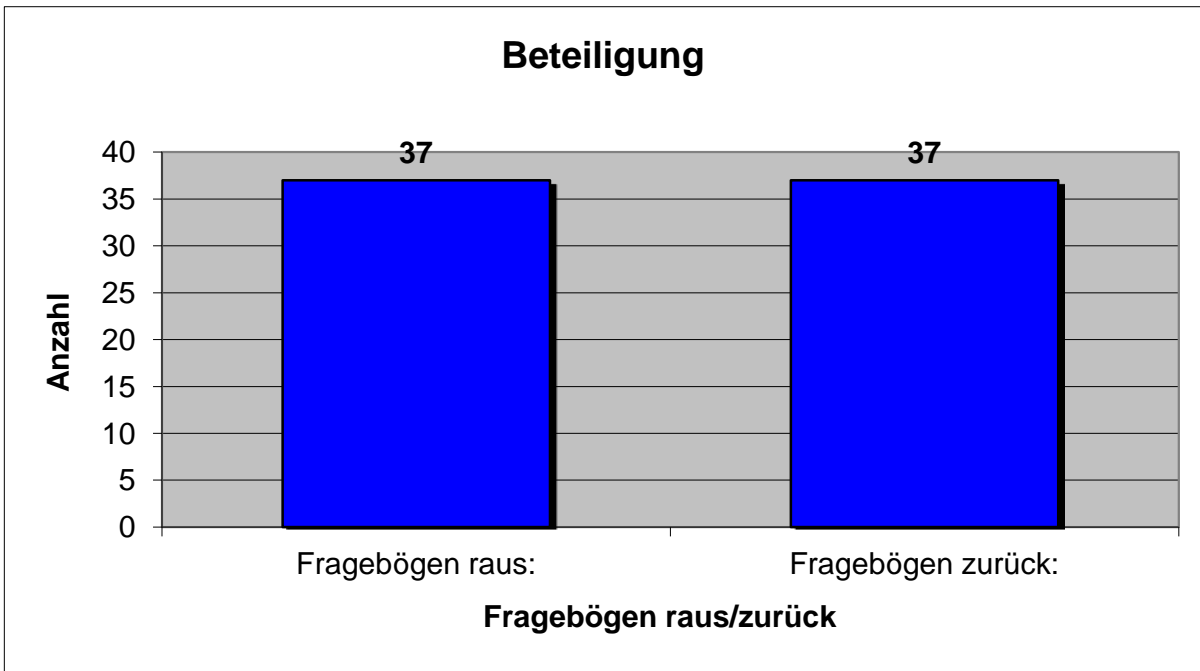
Nr.:	Frage:	trifft voll zu	trifft überwiegend zu	trifft zum Teil zu	trifft eher nicht zu	trifft nicht zu	kann ich nicht beurteilen	ges.:
1.	Ich bin gern an diese Schule gegangen.	14	15	6	1	0	1	37
	Angaben in %:	38	41	16	3	0	3	100
2.	Ich habe mich in meiner Klasse wohl gefühlt.	18	11	6	1	1	0	37
	Angaben in %:	49	30	16	3	3	0	100
3.	Mein Klassenlehrer war für mich da.	25	7	3	1	1	0	37
	Angaben in %:	68	19	8	3	3	0	100
4.	Wenn ich etwas nicht konnte, haben mir die Lehrer geholfen.	6	23	8	0	0	0	37
	Angaben in %:	16	62	22	0	0	0	100
5.	Wenn ein Schüler unserer Klasse etwas gut konnte, hat er besondere Aufgaben erhalten.	4	7	11	8	1	6	37
	Angaben in %:	11	19	30	22	3	16	100
6.	Ich fühle mich durch unsere Schule gut auf das Leben vorbereitet.	5	20	5	5	1	1	37
	Angaben in %:	14	54	14	14	3	3	100
7.	Ich fühle mich d.d.BO an unserer Schule gut auf d.Berufsleben vorbereit.	14	13	5	1	2	2	37
	Angaben in %:	38	35	14	3	5	5	100
8.	Ich wurde d. d. Unterricht gut auf die Abschlussprüfung vorbereitet.	8	25	2	0	1	1	37
	Angaben in %:	22	68	5,4	0	3	3	100
9.	Meine zukünftigen Ausbilder haben sich f. m. Komp.bewertg. interessiert.	2	2	7	4	7	15	37
	Angaben in %:	5	5	19	11	19	41	100
10.	Ich hatte während d. Schulz. d. Mglk., d. Schulalltag aktiv mitzugestalt.	2	13	9	7	1	5	37
	Angaben in %:	5	35	24	19	3	14	100
11.	Durch die Methodenwo./-tage ist mein Lernen selbstst. geworden.	5	14	12	4	0	2	37
	Angaben in %:	14	38	32	11	0	5	100
12.	Die MW/MT seit der Kl. 5 wurde ich gut auf das Schreiben der JA in Kl. 10 vorbereitet.	10	13	8	2	1	3	37
	Angaben in %:	27	35	22	5	3	8	100
13.	Ich kann meine Lernergebnisse selbstständig präsentieren.	11	18	6	0	0	1	36
	Angaben in %:	30	49	16	0	0	3	97
14.	Ich kann f. langfristige Aufgaben e. Arbeitsplan erstellen..	4	21	6	3	2	1	37
	Angaben in %:	11	57	16	8	5	3	100
15.	Wenn ich Hilfe brauchte, habe ich i. d. Schule Ansprechpartner gefunden.	15	14	5	2	0	1	37
	Angaben in %:	41	38	14	5	0	3	100
16.	Der PLT in Klasse 9 ist für mich sinnvoll gewesen.	19	6	6	4	0	2	37
	Angaben in %:	51	16	16	11	0	5	100
17.	Die TZ in Kl. 10 leistet einen bedeutend.Beitrag zur Prüfungsvorbereitg.	7	10	14	5	1	0	37
	Angaben in %:	19	27	38	14	3	0	100



Was hat dir rückblickend an unserer Schule besonders gefallen?		
		Anz.
1.	Berufsorientierung	24
2.	tolles Lehrer- Schüler- Verhältnis	18
3.	Schulwald	14
4.	Methodentage und Projektwochen	8
5.	Unterricht	7
6.	Einsatz der Lehrer für die Schüler	7
7.	Zusammenhalt der Klasse	5
8.	Möglichkeit des Verlassens des Schulgeländes	2
9.	Hervorhebung einzelner Lehrer	2
10.	Umsetzung des Nachteilsausgleichs	2

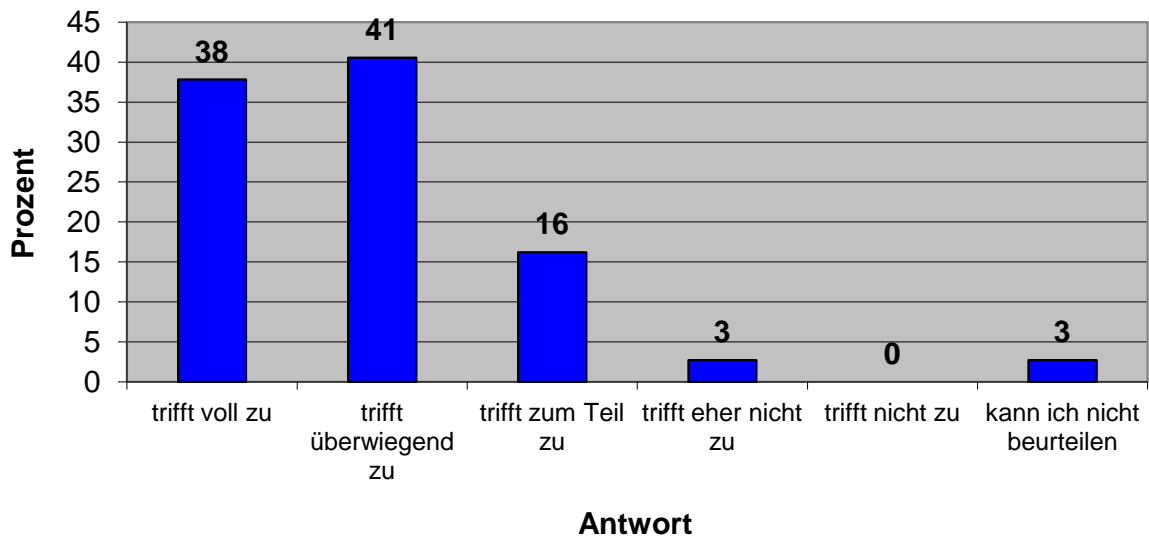
Was sollte sich an unserer Schule ändern?		
		Anz.
1.	Unterrichtszeiten und Pausen	10
2.	mehr Sitzmöglichkeiten für die Pausen	8
3.	mehr Regeln für 5 bis 8	5
4.	mehr Schulwaldnutzung	4
5.	Lernmöglichkeiten in den Pausen	3
6.	mehr Respekt gegenüber Lehrern	3
7.	Hauswirtschaft	2
8.	zu viel kaputtes Mobiliar	2
9.	keine Schüler bevorzugen	2
10.	Lehrer sollen sachlich bleiben	2
11.	mehr Aktuelles in den Unterricht einbeziehen	2
12.	Mittagessen	2

Wie lässt sich die Trainingszeit noch sinnvoller durchführen?		
		Anz.
1.	Organisation/ Planung	6
2.	ein Block pro Fach	5
3.	mehr Prüfungsaufgaben	2
5.	auf Wünsche der Schüler eingehen	2
6.	leistungsdifferenzierte Gruppen	2

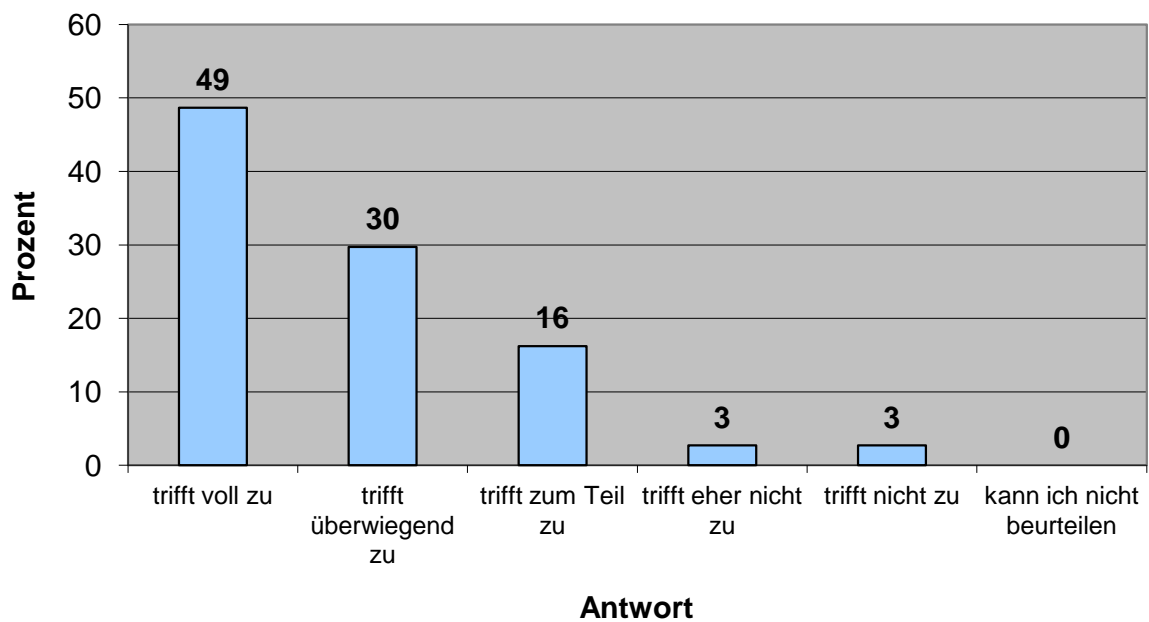




Ich bin gern an diese Schule gegangen.

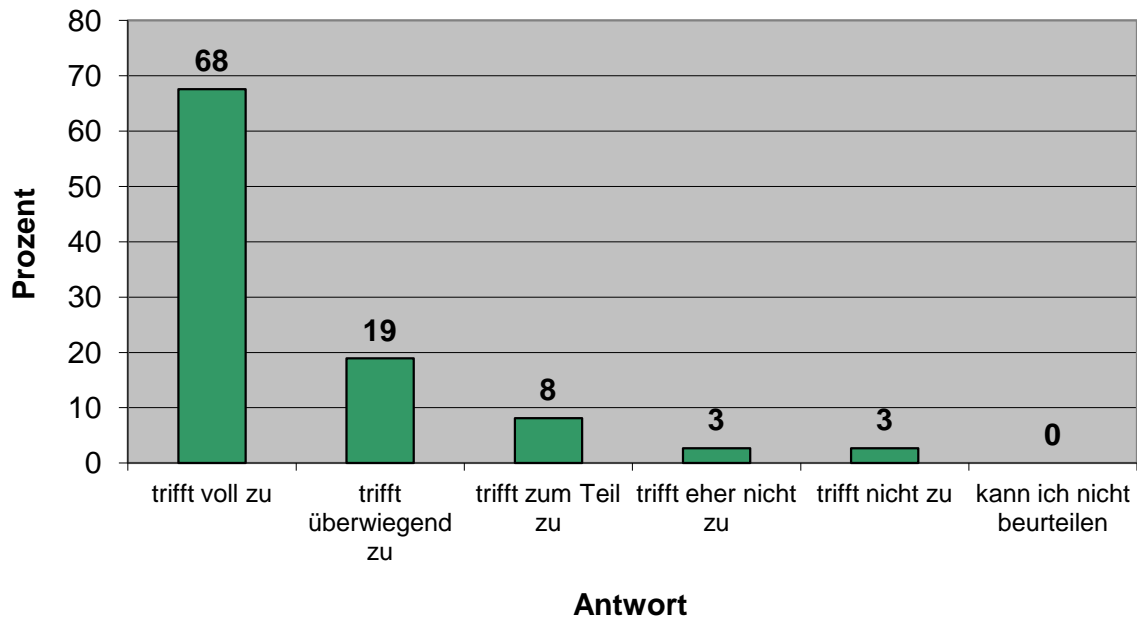


Ich habe mich in meiner Klasse wohlfühlt.

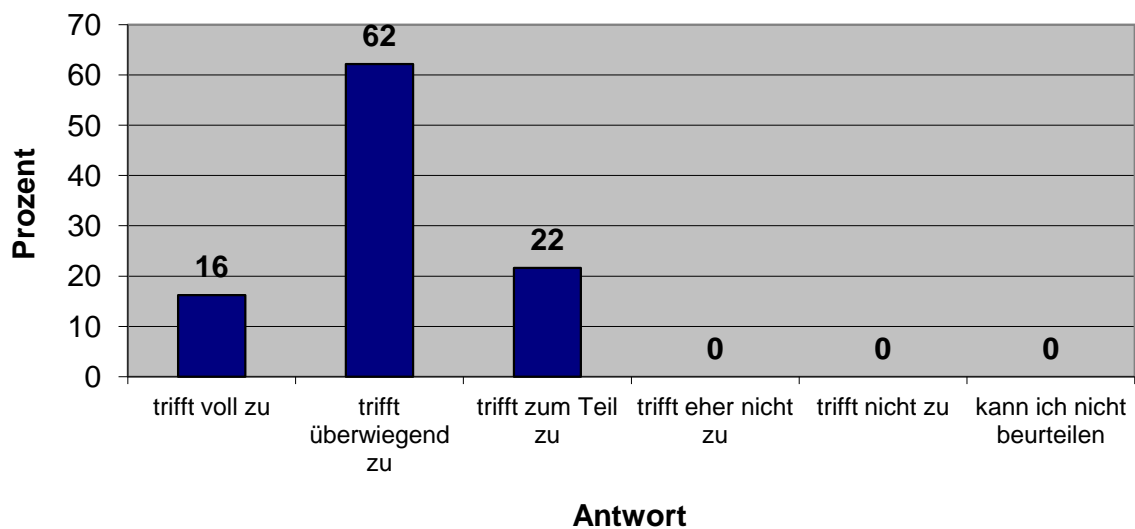




Mein Klassenlehrer war für mich da.

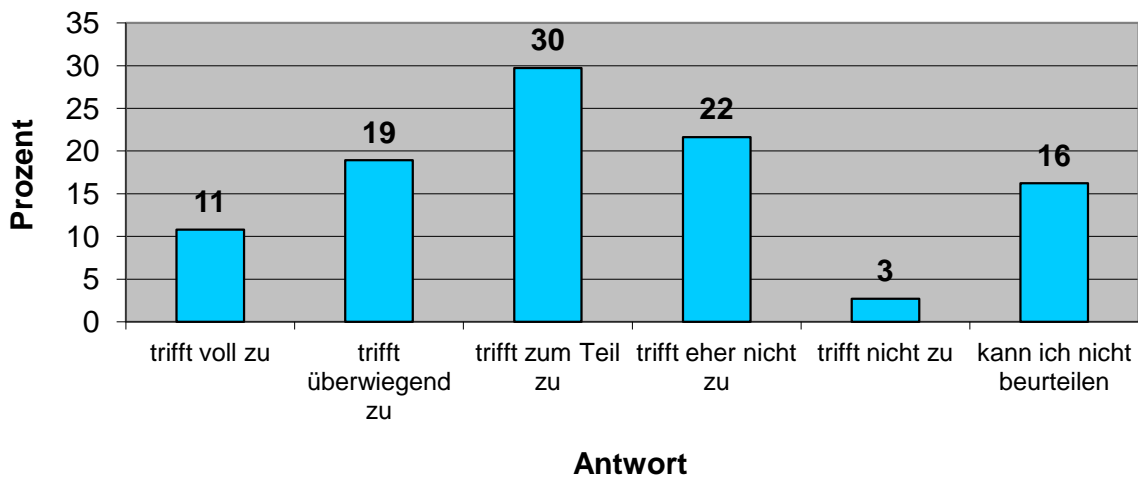


Wenn ich etwas nicht konnte, haben mir die Lehrer geholfen.

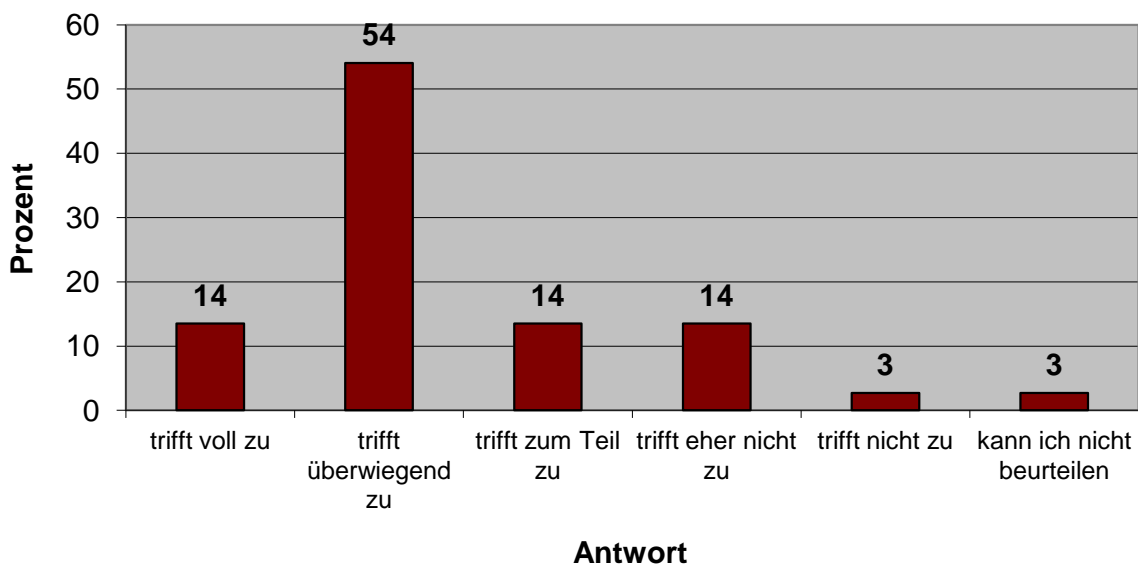




Wenn ein Schüler unserer Klasse etwas gut konnte, hat er besondere Aufgaben erhalten.

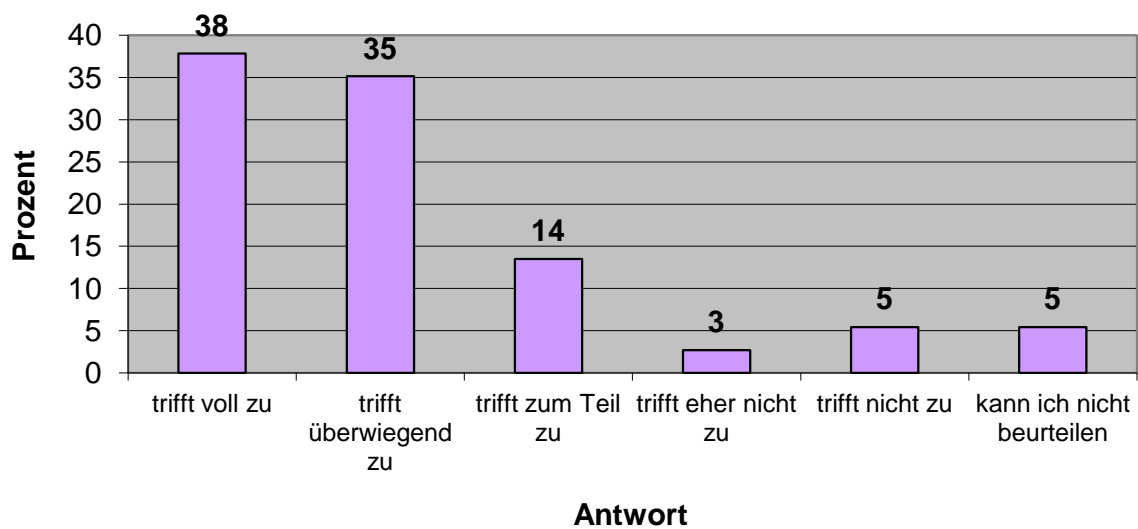


Ich fühle mich durch unsere Schule gut auf das Leben vorbereitet.

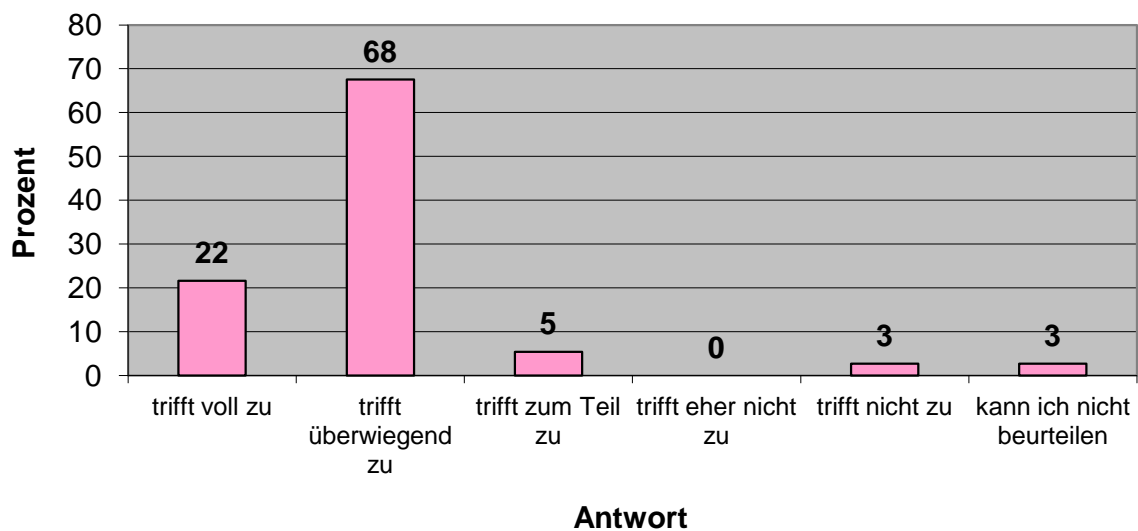




Ich fühle mich durch die BO an unserer Schule gut auf das Berufsleben vorbereitet.

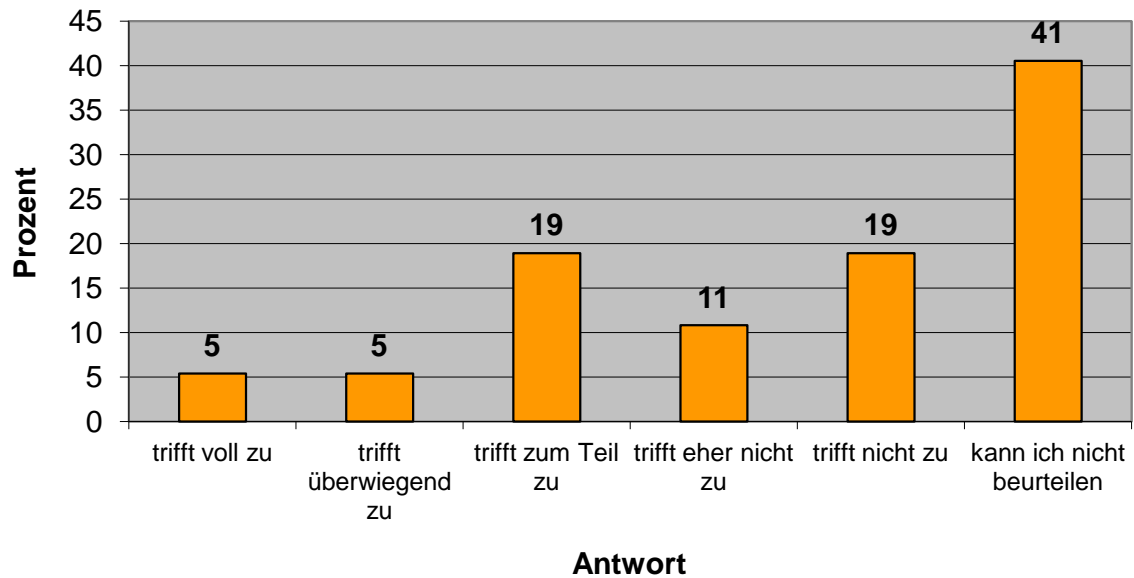


Ich wurde durch den Unterricht gut auf die Abschlussprüfung vorbereitet

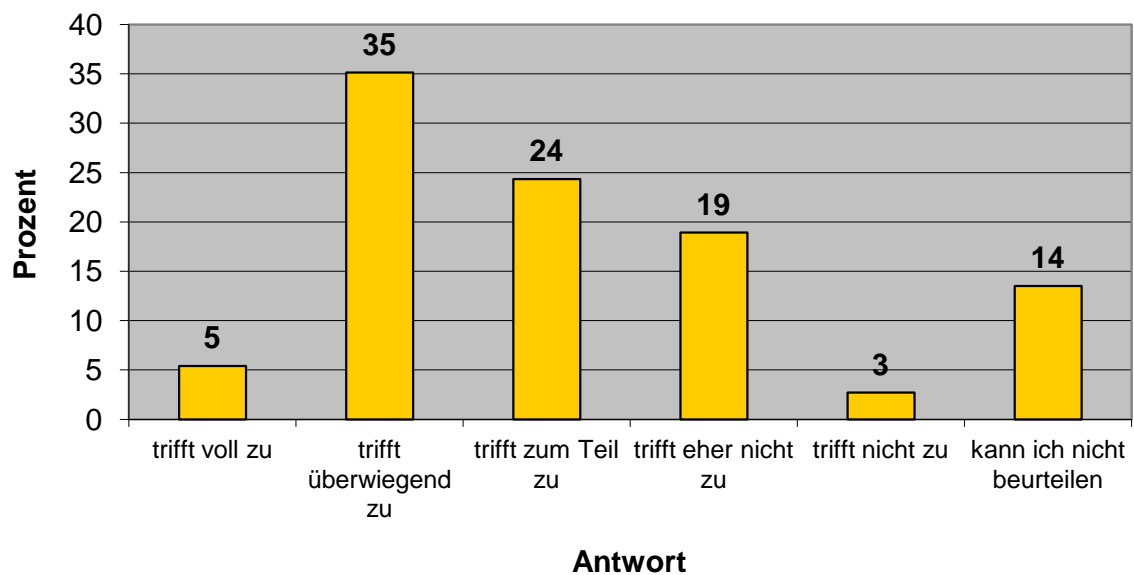




Meine zukünftigen Ausbilder haben sich für meine Komp.bewertung interessiert.

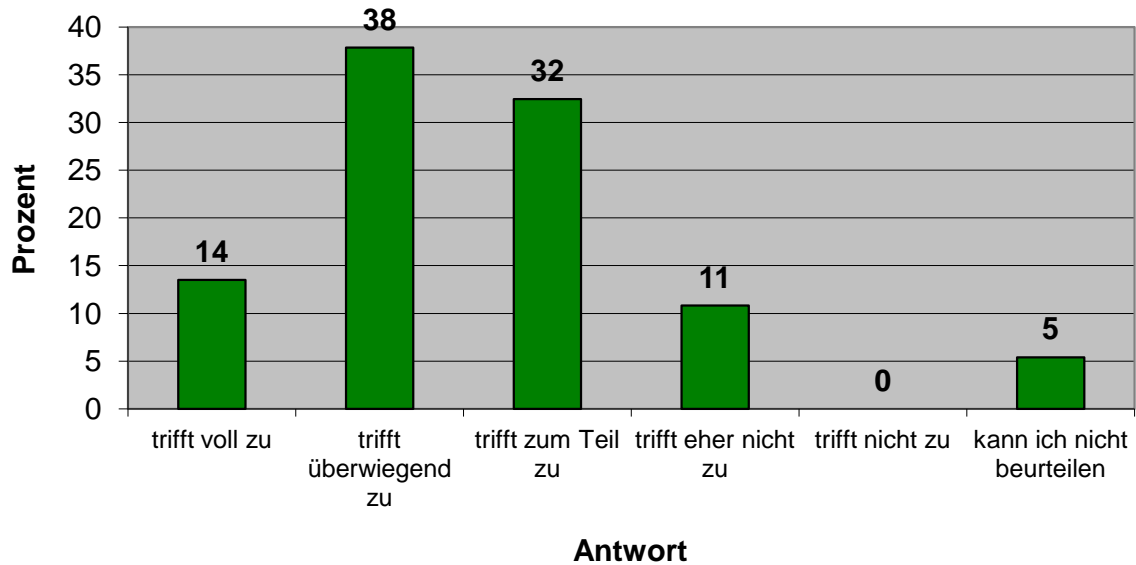


Ich hatte während der Schulzeit die Möglichkeit, den Schulalltag aktiv mitzugestalten.

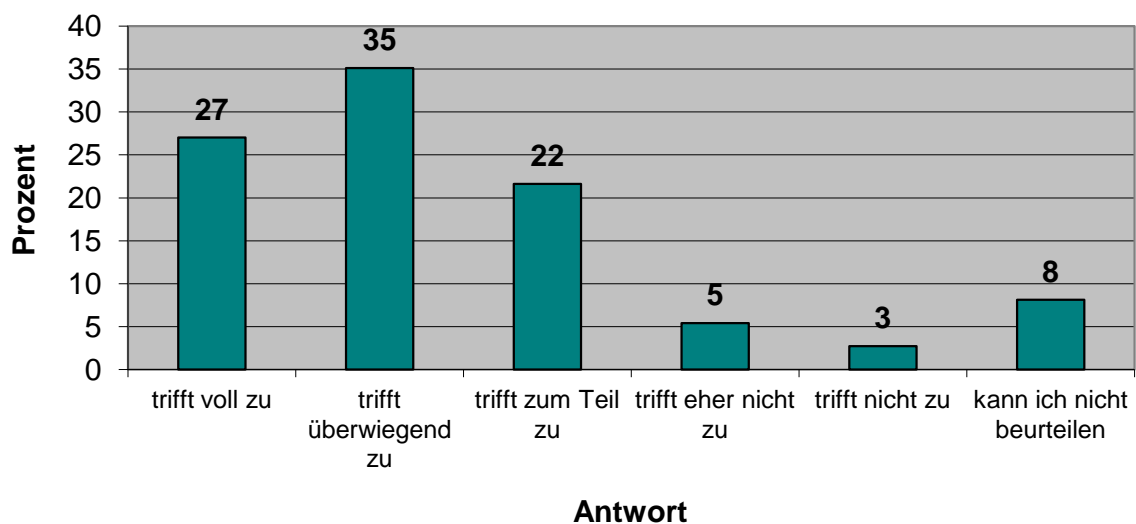




Durch die Methodenwochen/ -tage ist mein Lernen selbstständiger geworden.

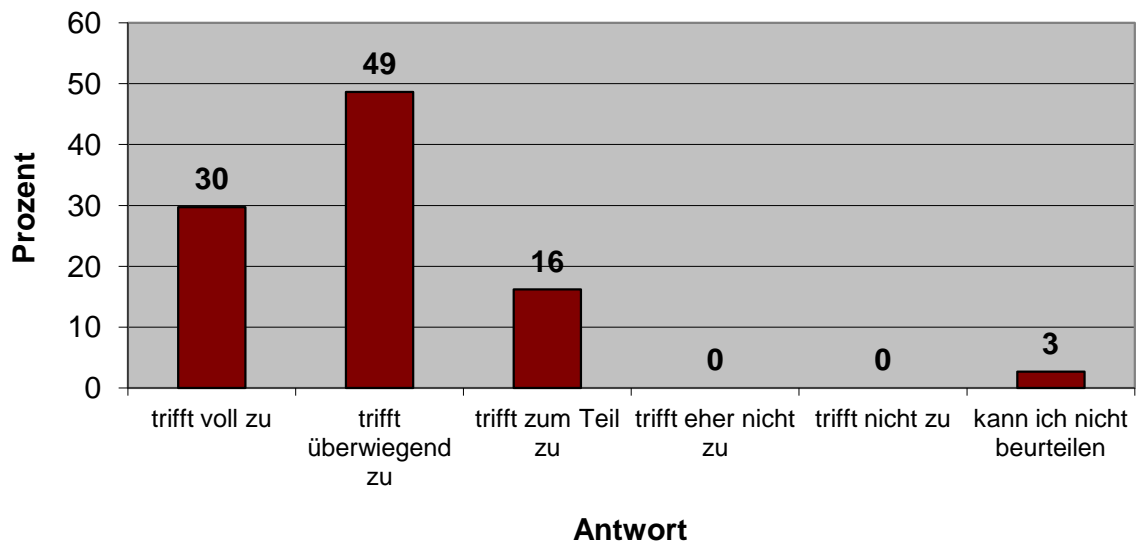


Durch die Methodenwochen seit Klasse 5 wurde ich gut auf das Schreiben der Jahresarbeit vorbereitet.

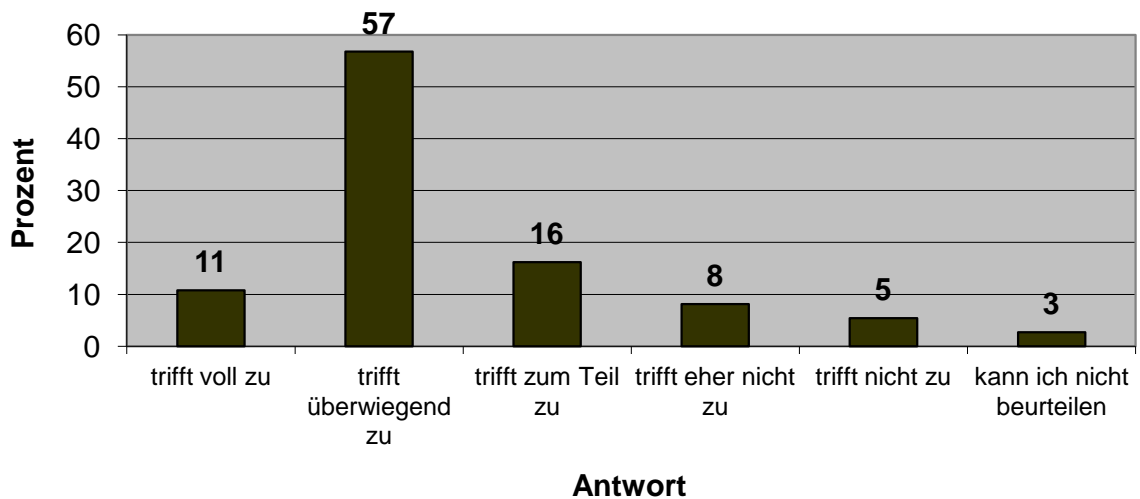




Ich kann meine Lernergebnisse selbstständig präsentieren.

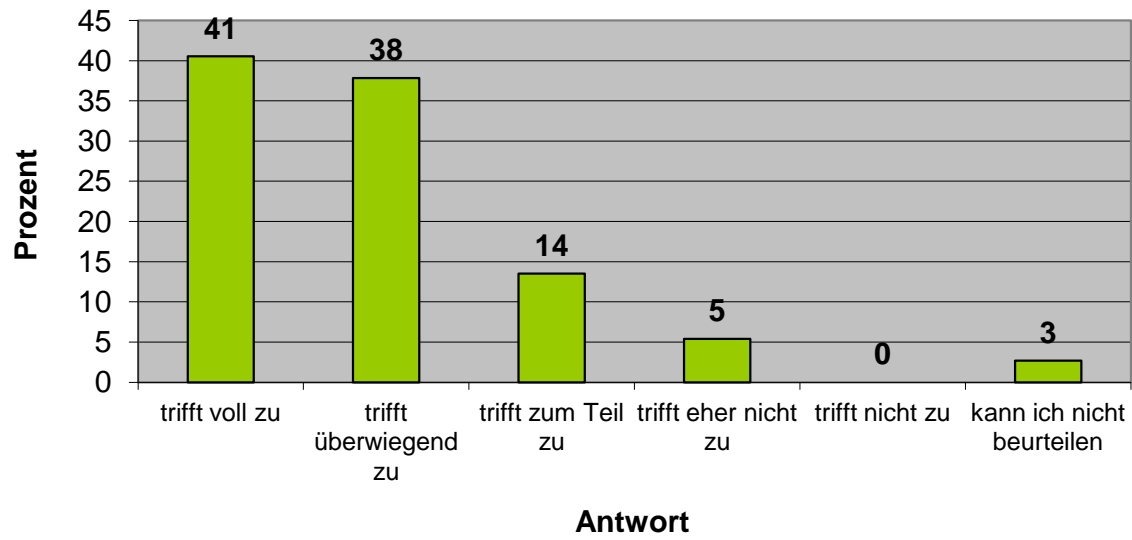


Ich kann für langfristige Aufgaben einen Arbeitsplan erstellen.





Wenn ich Hilfe brauchte, habe ich in der Schule Ansprechpartner gefunden.



Der PLT in Klasse 9 ist für mich sinnvoll gewesen.

